

## Anleitung für das Verbinden mit dem NFS-Server für das Speichern Ihrer Daten

1. Einloggen mit user: `.\student` und pass: `student`
2. Die Netzlaufwerke werden bei Start des Rechners automatisch verbunden und Ihre Verzeichnisse sind dann wie in der Abbildung unter dem Ordner **homes** verfügbar.

Name	Änderungsdatum	Typ
.syncing_db	27.09.2018 18:58	Dateiordner
@Recycle	30.09.2018 09:47	Dateiordner
admin	30.09.2018 09:47	Dateiordner
mfb5g_pa1	24.10.2018 13:26	Dateiordner
mfb5g_pa2	24.10.2018 13:26	Dateiordner
mfb5g_pa3	24.10.2018 13:26	Dateiordner
mfb5g_pa4	24.10.2018 13:26	Dateiordner
mfb5g_pa5	24.10.2018 13:26	Dateiordner
mfb5g_pa6	24.10.2018 13:26	Dateiordner
mfb5g_pb1	24.10.2018 13:26	Dateiordner
mfb5g_pb2	24.10.2018 13:26	Dateiordner
mfb5g_pb3	24.10.2018 13:26	Dateiordner
mfb5g_pb4	24.10.2018 13:27	Dateiordner
mfb5g_pb5	24.10.2018 13:27	Dateiordner
mfb5g_pb6	24.10.2018 13:27	Dateiordner
mfb5a_pc1	24.10.2018 13:27	Dateiordner

### Arbeiten mit der OpenSTM IDE

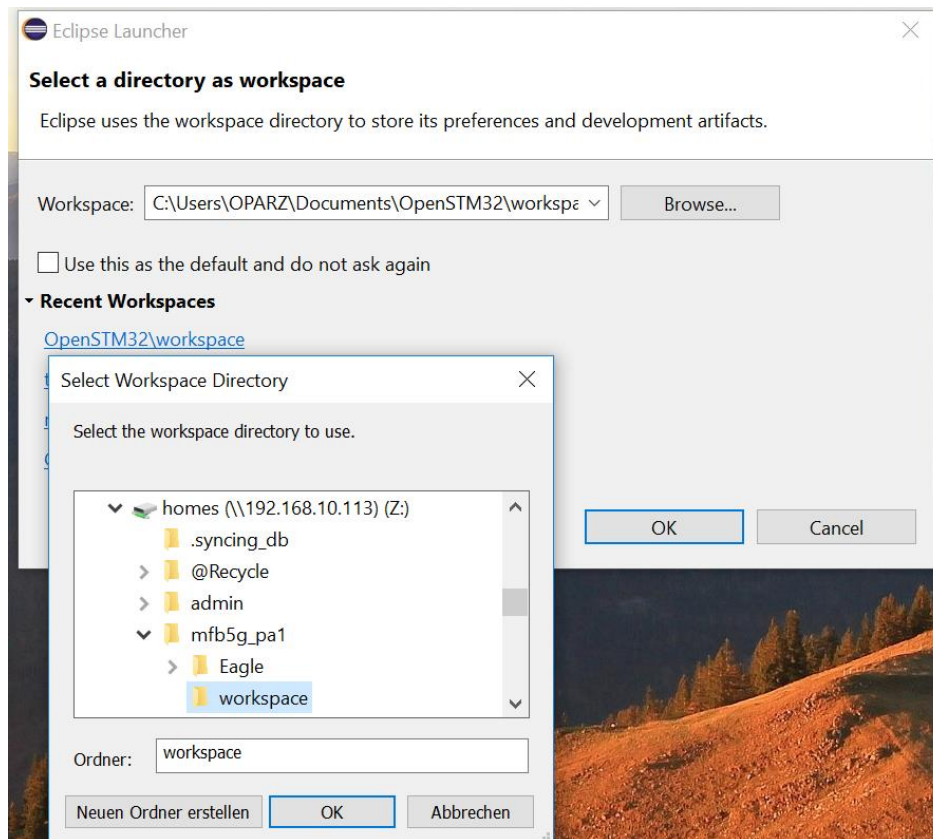
Sie finden auf Ihrem Verzeichnis die beiden folgenden Unterverzeichnisse, z.B. für die Gruppe `mfb5g_pa1`:

Name	Änderungsdatum	Typ
Eagle	11.10.2018 13:06	Dateiordner
workspace	24.10.2018 13:25	Dateiordner

### Bezeichnung der Gruppenverzeichnisse

MFB5G\_ES1:      mfb5g\_pa1... mfb5g\_pa6,    mfb5g\_pb1... mfb5g\_pb6,    usw.  
 MFM1:            mfm1\_gra1... mfm1\_gra6,    mfm1\_grb1... mfm1\_grb6,    usw.

Der folgende Schritt muss nun für das Einstellen des Workspace zu Beginn des Praktikums einmalig vorgenommen werden:



Sie können nun in Ihrem Workspace Ihre Projekte erstellen. Falls Sie bereits in einem falschen Workspace sind können Sie mit der folgenden Einstellung in einen anderen Workspace wechseln:

